



«LA CORSA DELLE FORNACI»

Competitiva Km 11,5

(Non Competitiva Km 5)

MARSCIANO 24 NOVEMBRE 2019



Promo e Percorso Gara
sulla Pagina 
Pro Loco Marsciano

PROGRAMMA

ore 8.00: Ritrovo Palasport «Maria Stella Pippi e Marcello Tiberi»
Piazzale Europa - Marsciano

ore 9.30: Partenza della gara competitiva e della non competitiva dal
Teatro della Concordia, Viale della Vittoria - Marsciano

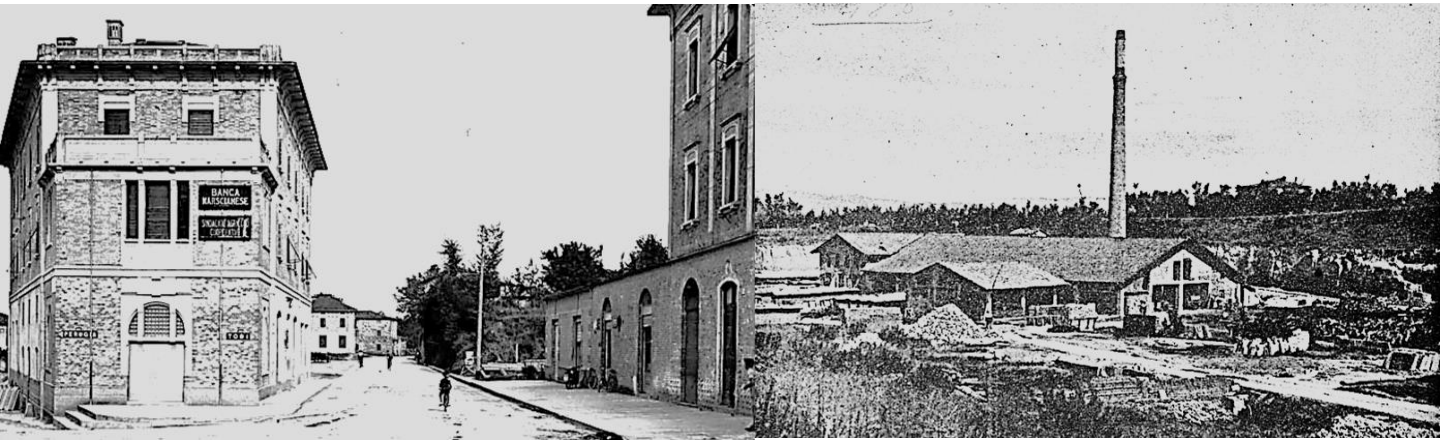
ore 11.00: Premiazioni

QUOTA DI PARTECIPAZIONE

Euro 8,00 (competitiva) in preiscrizione

Euro 10,00 (competitiva) il giorno della gara

Euro 4,00 (NON competitiva)



REQUISITI E ISCRIZIONE GARA

Possono partecipare a «La Corsa delle Fornaci»:

- a) Atleti in possesso di tessera FIDAL in corso di validità
- b) Atleti in possesso di tessere di Enti di Promozione Sportiva (riconosciuti dal CONI) in corso di validità
- c) Atleti in possesso di Runcard

E' prevista la preiscrizione on-line dei singoli e delle società tramite il sito www.dreamrunners.it entro le ore 12:00 del 23/11/2019.

E' prevista la possibilità di iscriversi il giorno della gara fino a 30 minuti dalla partenza, necessario presentare il tesserino valido per il 2019, copia certificato medico e velina (solo per i tesserati FIDAL).

PREMIAZIONE

ASSOLUTI - UOMINI E DONNE:

1° Premio in Natura + Trofeo

2° Premio in Natura

3° Premio in Natura

CATEGORIE MASCHILI (Primi 5 Classificati):

AMM - MM35 - MM40 - MM45 - MM50 - MM55 - MM60 - MM65

CATEGORIE FEMMINILI (Primi 5 Classificati):

Under 40 - 40/49 - Over 50

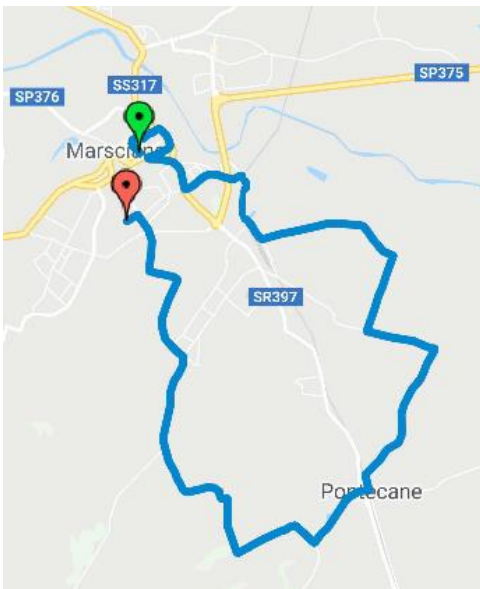
Pacco gara per tutti i partecipanti

PER INFO: CLAUDIO MORELLI 338 698 6098 - ENRICO MANCINI 333 852 6113



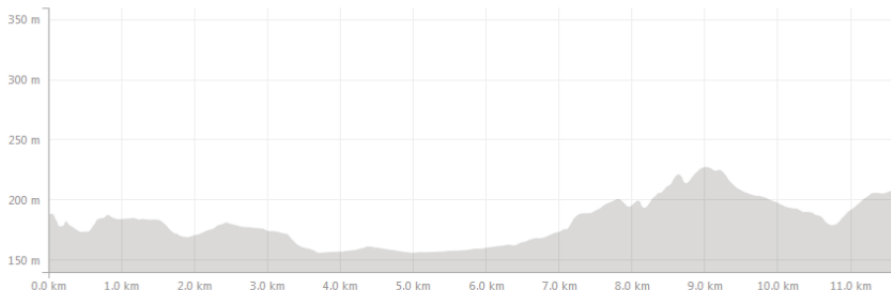
BRIZIARELLI

PERCORSO E ALTIMETRIA



Il percorso è prevalentemente extraurbano ad eccezione del primo km e mezzo nel quale si attraversa il centro storico di Marsciano e le sedi operative delle Fornaci Briziarelli. Dal 2° al 6° Km il tracciato è pianeggiante ed in parte sterrato mentre gli ultimi 5 Km sono decisamente più impegnativi con un percorso di tipo collinare caratterizzato da continui saliscendi.

Il punto di ritrovo che coincide con la zona di arrivo dista dalla partenza 500 mt circa.



INFORMAZIONI, CRONOMETRAGGIO E CLASSIFICHE

Il Comitato Organizzatore assicura il servizio medico, il centro mobile di soccorso, le docce e gli spogliatoi e declina ogni responsabilità per incidenti, e danni a persone e cose, prima, durante e dopo la gara e si riserva di modificare il presente regolamento qualora ritenga che ci siano motivi opportuni per una migliore organizzazione della manifestazione. Servizio di cronometraggio e classifiche a cura di Dream Runners Perugia e saranno disponibili dopo la gara sui siti: www.atleticainumbria.it - www.dreamrunners.it.



FORNACI
BRIZIARELLI
MARSCIANO

www.fbmlab.it



Farmacia Le Fornaci

Parco Commerciale Le Fornaci
via F.lli Briziarelli, 17
Marsciano (PG)
Tel. 075 8749453
www.farmacialefornaci.it



Centro Italia

Comitato Soci Marsciano



Cashmere and Jewelry

Via Caduti sul lavoro 2/c, Marsciano - ph +39/0753721600



SCARPE & SPORT

DERUTA
Info: 075.972365



- Pulizie civili ed industriali
- Gestione impianti sportivi e bar

HIPPOCRATES
CENTRO MEDICO - AMBULATORIO POLISPECIALISTICO
FISIOTERAPIA E RIABILITAZIONE

HUMANTECAR
LASERTERAPIA
ULTRASUONI
ELETTROTHERAPIA
MAGNETOTERAPIA
ONDE D'URTO
RIABILITAZIONE POST-OPERATORIA
GINNASTICA POSTURALE PERSONALIZZATA
PERSONAL TRAINER
RIATLETIZZAZIONE SPORTIVA

VIA DEI PARTIGIANI, 16 - MARSCIANO - PG

info e prenotazioni: Studio 333.266.56.50
Federico 340.544.41.67



ORGANIZZAZIONE DI VOLONTARIATO

AVIS
Marsciano
Dott. Angelo Cavalletti